

TOSHIBA

Whitepaper
Soluzioni di stampa ed etichettatura

Automazione dei processi dell'attività ortofrutticola



**TOGETHER
INFORMATION**

L'automazione sta trasformando organizzazioni di tutte le dimensioni, interessando ogni processo e reparto. Il settore ortofrutticolo non fa eccezione, dal campo alla commercializzazione del prodotto, la trasformazione dei processi attraverso l'uso di strumenti software, dispositivi di stampa e relativi materiali di consumo può aiutare a reinventare i processi di produzione e commerciali e, di conseguenza, aumentare produttività e riduzione dei costi.

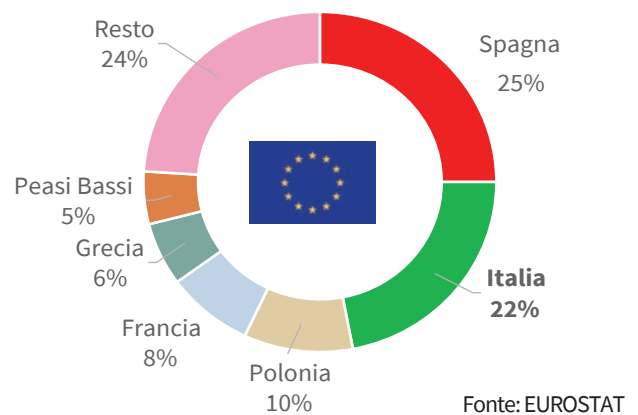
La produzione di ortofrutta italiana del 2018 è stata di 23 milioni di euro, 841 mila tonnellate (dato stazionario rispetto all'anno precedente).

Il nostro paese è il secondo nella produzione ortofrutticola a livello europeo con ortaggi in testa, seguiti dalla frutta.

In termini di valore l'ortofrutta italiana degli ultimi dieci anni è cresciuta da circa 12 a 13,5 miliardi di euro.

(dati Cso Italy)

Distribuzione della produzione di frutta e verdura in Europa



105 milioni di tonnellate

L'offerta di Toshiba comprende una vasta gamma di soluzioni per l'automazione di tutti i processi dell'attività ortofrutticola:

- > In campo o in serra, per controllo e manutenzione.
- > Durante la raccolta, tracciabilità del prodotto.
- > Nella cooperativa, identificazione dei campioni, automazione dei processi di etichettatura.
- > Nella vendita dei prodotti, rispetto delle normative sull'etichettatura delle esportazioni, automazione dei processi e personalizzazione delle spedizioni.

Automazione di processo dal campo alla commercializzazione

Controllo del processo in campo o in serra

In campo o in serra è necessario identificare e controllare tutti i processi eseguiti sugli impianti (potatura, controllo parassiti, controllo infestanti, ecc.).

In alcuni casi, non è necessario etichettare tutte le piante, basta etichettare le piante di controllo; in altri casi, tutte devono avere il passaporto fitosanitario.

Le stampanti per etichette desktop sono un'ottima soluzione per questo scopo grazie alla loro autonomia nei materiali di consumo. Le etichette per questo tipo di utilizzo, dovendo resistere agli agenti atmosferici, devono essere stampate con un nastro che offre una maggiore resistenza e, in tal senso, l'uso di un nastro in cera premium con una percentuale di resina garantisce la durata della stampa. Le etichette possono contenere un tag RFID che consente di leggere i dati in remoto o senza visibilità dell'etichetta stessa.



Raccolto con tracciabilità

Durante la raccolta, l'identificazione delle cassette, dei cesti e persino degli operatori fornirà preziose informazioni sulla produttività, dalla produzione di ciascun terreno, fino alla tracciabilità uniforme dalla pianta o dall'albero stesso.

L'identificazione dei contenitori utilizzati per depositare la frutta e la verdura con etichette sintetiche consentirà di pulirli prima del riutilizzo, senza compromettere la leggibilità delle etichette.

Il nastro in resina consente di stampare in modo sicuro etichette sintetiche; è anche possibile utilizzare un nastro dedicato se non è richiesta un'elevata resistenza della stampa.

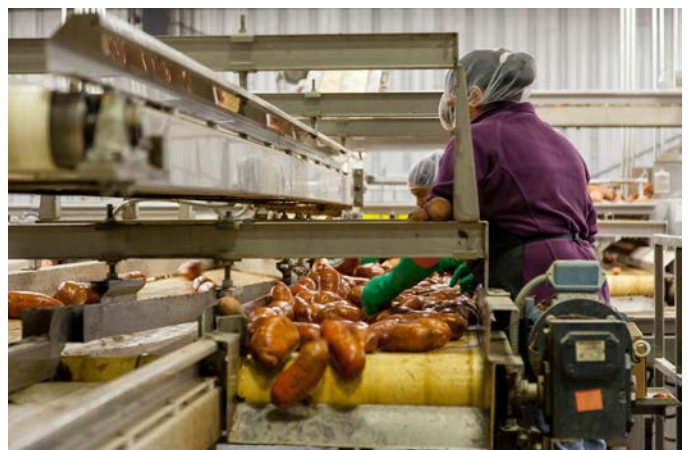
L'uso di una stampante da 6" consente di stampare etichette per l'identificazione dei contenitori. L'uso dei tag RFID permette invece di automatizzare ulteriormente il processo di lettura rendendolo più efficiente riducendo i tempi. Se si devono identificare le cassette di raccolta, l'utilizzo di stampanti portatili da 3 o 4 pollici permettono l'identificazione in campo evitando possibili errori di identificazione. Con il loro IP54, possibile con il loro custodia, possono lavorare esposte alle intemperie utilizzando etichette in PP termico che garantisce la resistenza della stampa anche nelle peggiori condizioni meteorologiche.



Logistica operativa e pre-vendita

Nelle cooperative o nelle aziende ortofrutticole troviamo la necessità di identificare le camere in cui viene immagazzinato o fatto maturare il raccolto, con l'uso di etichette sintetiche che resistono alle condizioni di lavoro e di pulizia. Le stampanti desktop o di fascia intermedia con risoluzione di 300 dpi consentono di stampare questo tipo di etichette con alta risoluzione, qualità e resistenza (ai prodotti chimici e di pulizia) grazie all'utilizzo di nastri dedicati. Gli strumenti e i macchinari utilizzati dagli operatori possono anche essere etichettati per garantirne un corretto uso.

Il controllo di scatole e pallet può essere effettuato tramite RFID, in questo modo si ha il controllo del loro utilizzo, movimento all'interno dell'azienda, ecc.



Etichettatura efficiente

Soluzioni di stampa per il laboratorio

Il laboratorio richiede anche soluzioni di stampa da stampanti multifunzione per stampare tutta la documentazione necessaria, come la gamma ibrida di Toshiba, che combina la stampa convenzionale con la stampa cancellabile e consente il riutilizzo della carta.

Le stampanti portatili offrono la necessaria mobilità dell'operatore per la corretta identificazione dei campioni prelevati alla ricezione della merce o del magazzino, grazie alla loro connettività con terminali palmari iOS, Android o Windows.

Le stampanti desktop vengono utilizzate nei laboratori per l'identificazione dei campioni, con nastro in cera-resina per un uso standard o con nastro cera-resina premium che offre una maggiore resistenza. Per resistenza ai prodotti chimici, sfregamento per attrito o temperature estreme, si consiglia l'uso di etichette sintetiche con nastro in resina premium.

Etichettatura di scatole e confezioni

Le etichette utilizzate per identificare le confezioni sono importanti sul punto vendita, oltre ad attirare l'attenzione del consumatore, devono includere tutte le informazioni legali richieste dal prodotto.

Se sull'etichetta deve essere stampato solo il numero di lotto, l'utilizzo di una stampante con funzione risparmio nastro consentirà di utilizzare solo il nastro necessario per stampare il numero di lotto e di risparmiare sui costi.

Il gran numero di contenitori utilizzati, con le nuove forme di commercializzazione, richiedono l'adozione di misure che ne facilitino il riutilizzo o il riciclo. La richiesta di imballaggi compostabili è una di queste, il nastro Toshiba consente la stampa di etichette utilizzabili su imballaggi che possono essere compostati dopo l'utilizzo.

Etichette personalizzate

Quando si esporta un prodotto o si inizia la sua commercializzazione su nuovi clienti, vengono effettuate spedizioni più piccole del solito, che richiedono comunque i dati dell'azienda come importatore distributore, l'adeguatezza dell'etichetta ai requisiti legali del paese e persino la stampa di determinate informazioni nella lingua locale. Le stampanti Toshiba possono stampare qualsiasi tipo di carattere, grazie al suo software di modifica delle etichette progettato per un facile utilizzo da parte dell'utente, che consente anche la stampa in qualsiasi lingua.

La stampa di queste etichette con un nastro da 800 m offre la massima autonomia che, insieme all'uso della funzionalità risparmio nastro, consente di minimizzare i tempi di fermo delle stampanti quando si cambia il consumabile.

Etichette personalizzate per un cliente, un evento, ecc. sono un modo per differenziare il prodotto dalla concorrenza e accedere ai mercati: il nostro software di creazione e gestione delle etichette rende possibile la personalizzazione semplicemente usando qualsiasi carattere o immagine.



Vendita

Automazione della spedizione

L'ultimo processo è la commercializzazione del prodotto: grazie alla stampante desktop è possibile stampare le etichette di spedizione di qualsiasi azienda di trasporto e corriere. La gamma B-FV4 consente di stampare dalla maggior parte delle applicazioni sul mercato grazie alle sue emulazioni interne e alle diverse interfacce di comunicazione.

Toshiba ha un modello specifico per l'e-commerce, perfetto per commercializzare il prodotto direttamente dal produttore al consumatore. La stampante fronte-retro DB-EA4D consente di stampare l'etichetta con i dati di spedizione su un lato e sull'altro lato, informazioni sul contenuto della confezione, bolla di consegna, condizioni di acquisto, promozioni, ecc.



Una volta che il prodotto è pronto per la commercializzazione, scatole e pallet possono essere etichettati in modo molto semplice utilizzando l'applicatore automatico di etichette APLEX4 di Toshiba, evitando errori manuali e aumentando le prestazioni di produzione.

Inoltre, l'uso di un nastro da 800 m consentirà un'elevata autonomia, risultando una soluzione più economica rispetto alla stampa termica diretta grazie alla doppia durata della testina grazie all'utilizzo del nastro.

La tecnologia RFID è un'alleata

È di grande aiuto per l'identificazione il contenitore o la cassetta, per il punto vendita, la logistica per l'imballaggio in lotti e prodotti premium, informazioni sui prodotti nei negozi, self-service, vending, ecc.

Questo tipo di etichetta può essere codificato e stampato con i dati desiderati con le stampanti industriali. L'uso di tag RFID è perfettamente compatibile con l'uso di codici a barre per il punto vendita, codici bidimensionali per la lettura da parte del cliente con il proprio telefono cellulare e tag con realtà aumentata.

Oltre a un design accattivante per le etichette, l'uso della tecnologia RFID o dei codici QR può essere utile per la commercializzazione del prodotto.

Il posizionamento del tag RFID può variare a seconda dell'uso e del prodotto da identificare e può essere applicato alla cassetta, all'imballaggio, al pallet, ecc.



Applicatore automatico
Toshiba APLEX4



Normative in materia di etichettatura e imballaggio per frutta e verdura

L'etichettatura di frutta e verdura deve essere conforme alle diverse normative CE stabilite dalla Commissione Europea, oltre ad essere adattata alle sue successive modifiche. I diversi dati devono apparire su questa etichetta, che può variare a seconda di come viene commercializzato e se il prodotto ha uno standard specifico o meno.

Etichettatura dei prodotti con confezione aperta

Per frutta e verdura con uno standard di vendita comunitario specifico:

- Denominazione del prodotto
- Nome della varietà
- Categoria commerciale
- Calibro
- Identificazione del produttore distributore di imballaggi
- Nome o ragione sociale e indirizzo completo
- Origine, paese e facoltativamente l'area di produzione
- Lotto del prodotto

Senza regola specifica:

- Origine, paese e facoltativamente l'area di produzione
- Lotto del prodotto

Etichettatura dei prodotti confezionati

Oltre a quanto sopra devono portare:

- Peso netto
- Registro sanitario (raccomandato)
- Ingredienti (se sottoposti a trattamento)
- Date di scadenza o durata minima
- Lingua (per prodotto commercializzato in Italia almeno in italiano)



Invasador: Hortofruticula del Valle c/ del Verde, 22 Villanueva de Abajo España	Origen: España Zona de producción: Huelva	Categoría: Extra
	Producto: FRESÓN Variedad: Camarosa	 8 4 12345 678912
	Calibre: 35mm	Peso neto: 350 gr.
Lote: L4512	 (01) 8 4123456 78912 0 (10) L4512	

Etichetta stampata con la stampante Toshiba B-EX4T1

Perchè scegliere Toshiba?

Le stampanti per etichette Toshiba sono la soluzione perfetta per automatizzare i processi dell'attività ortofrutticola, dal campo alla commercializzazione dei prodotti, le stampanti per etichette e codici a barre Toshiba sono diventate la principale scelta di etichettatura in tutto il mondo.

- **Esperienza di oltre 35 anni**, con una vasta presenza nel settore ortofrutticolo.
- **Ampia rete di Partner ufficiali su tutto il territorio nazionale** e per offrire assistenza tecnica immediata alle apparecchiature Toshiba.
- **Qualità Toshiba riconosciuta in tutto il mondo**. Apparecchiature robuste e durature.
- **Formazione diretta e continua** per gli operatori di produzione e manutenzione delle nostre apparecchiature.
- **Ampia gamma di materiali di consumo originali Toshiba** disponibili e a prezzi competitivi.
- **Risparmio nastro**. Sistema che consente di risparmiare nastro in aree senza stampa, prolunga la vita della testina e protegge i tag RFID essendo in grado di evitare il contatto della testina con il chip una volta registrato.
- **Massima autonomia del nastro, nastro da 800 m**. Il nastro AG6E con i suoi 800 m di lunghezza consente alle stampanti Toshiba B-EX4T1 e B-EX6T1 di godere della massima autonomia. 75% in più rispetto all'utilizzo di un nastro da 450 m.
- **Basso costo di proprietà (TCO)**. Il minor costo di proprietà sul mercato grazie alla lunga durata delle testine fino a 100 km di stampa media, alla modularità delle stampanti, che influenza notevolmente effettuando solo gli investimenti necessari e non sovradimensionando le apparecchiature in previsione delle esigenze future.



Soluzioni consigliate per l'attività ortofrutticola

Per l'etichettatura sul campo

- Stampanti semi-industriali BA400 o industriali B-EX4T1, per identificare piante, alberi. Passaporto fitosanitario.
- Stampanti portatili B-FP2D e B-FP3D per l'etichettatura e la documentazione dei trattamenti effettuati.
- Tag ed etichette RFID per l'automazione dei processi di controllo sugli impianti.

Per l'etichettatura durante il raccolto

- Stampanti industriali B-EX4T1 e B-EX6T1 per l'identificazione di scatole e cassette.
- Stampanti portatili B-FP2D e B-FP3D per la stampa della documentazione di raccolta e la gestione della tracciabilità.
- Tag ed etichette RFID per controllare il movimento delle scatole e la loro corretta pulizia.

Per l'etichettatura nella cooperativa

- Stampanti semi-industriali BA400 per l'etichettatura di scatole riutilizzabili.
- Stampanti industriali B-EX6T1 per etichettare cassette o scatole riutilizzabili di grandi dimensioni.
- Stampanti portatili B-FP2D e B-FP3D per la gestione interna dell'etichettatura e della tracciabilità.
- Stampanti portatili B-FP2D e B-FP3D per la gestione interna dell'etichettatura e della tracciabilità.

Per l'etichettatura in laboratorio

- Stampanti desktop B-FV4T per l'etichettatura di campioni e materiale di analisi.
- Stampanti semi-industriali BA400 per la stampa di etichette per il controllo degli impianti.
- Stampanti portatili B-FP2D e B-FP3D per la stampa di etichette di controllo e stampa documentazione.
- Tag ed etichette RFID per l'automazione dei processi di controllo.

Nastri originali Toshiba

- Indispensabili per stampare qualsiasi tipo di etichetta.

Per l'etichettatura degli imballaggi

- Stampanti semi-industriali BA400 o industriali B-EX4T1 per l'etichettatura dei prodotti.
- Stampanti industriali B-EX6T1 per l'etichettatura di pallet.
- Applicatore di etichette automatico APLEX4 per etichettatura in linea di scatole e prodotti.
- Tag ed etichette RFID per l'etichettatura dei prodotti, per i il controllo prodotti (entrate e uscite, tempi di maturazione nella camera, ecc.).

Per l'etichettatura di cassette e pallet

- Applicatore di etichette automatico APLEX4 per l'etichettatura in linea di cassette e pallet.
- Stampanti industriali B-EX4T1 per etichettare cassette e pallet.
- Stampanti industriali B-EX6T1 per l'etichettatura di pallet.
- Tag ed etichette RFID per l'etichettatura dei prodotti, per i il controllo prodotti (entrate e uscite, tempi di maturazione nella camera, ecc.).

Per etichettare spedizioni e-commerce

- Applicatore di etichette automatico APLEX4 per etichettatura in linea con dati di spedizione del cliente.
- Stampante fronte-retro DB-EA4D per la stampa di etichette di spedizione e bolle di consegna sulla stessa etichetta.
- Stampanti industriali B-EX4T1 per la stampa di etichette di spedizione.
- Etichette, etichette double-face e tag RFID per controllare l'ingresso e l'uscita dei prodotti.



Informazioni su Toshiba

Toshiba Tec Italia Imaging Systems S.p.A. fa parte del gruppo internazionale Toshiba Tec Corporation, attivo in diversi settori dell'industria high-tech.

Toshiba Tec Corporation è un'azienda leader nella fornitura di tecnologia informatica, presente in diversi settori industriali, che spaziano dai servizi rivolti ad aziende, istruzione e retail al settore manifatturiero e hospitality. Con sede in Giappone e oltre 80 filiali sparse in tutto il mondo, Toshiba Tec Corporation aiuta le imprese a trasformare il modo in cui creano, registrano, condividono, gestiscono e visualizzano le informazioni.

Per ulteriori informazioni, contattare:

TOSHIBA TEC ITALIA IMAGING SYSTEMS SPA

Via delle Industrie, 31
20883 Mezzago (MB)

Telefono

+39 039 6241711

Website

www.toshibatec.it



Together Information è la visione Toshiba su come le persone e le aziende creano, registrano, condividono, gestiscono e visualizzano idee e dati.

Questa visione si basa sulla nostra convinzione che le imprese di successo sono quelle che riescono a comunicare le informazioni nel modo più efficiente.

Trasformiamo questa visione in realtà grazie a un portfolio integrato di soluzioni specifiche e mirate, soluzioni che riflettono costantemente l'impegno di Toshiba per il futuro del pianeta.