



Brochure prodotto

- Nell'ambiente aziendale odierno, molte informazioni cartacee devono essere integrate nei flussi di lavoro.
- e-BRIDGE Capture & Store è l'applicazione perfetta per digitalizzare documenti cartacei e integrarli nel ciclo di vita dei tuoi documenti digitali.
- e-BRIDGE Capture & Store collega le varie fasi dei processi documentali critici per l'azienda e migliora così la vostra efficienza in tre semplici passaggi.
- Facile da usare – facile da integrare. Modulare che si adatta alle vostre esigenze.



Semplificate i flussi di lavoro dei vostri documenti

Siete consapevoli di quanto tempo prezioso dedicate alla gestione di documenti cartacei? Vi piacerebbe automatizzare alcuni di questi processi per concentrarvi su attività più importanti per realizzare gli obiettivi aziendali? Un'enorme quantità di tempo viene impiegata ogni giorno per cercare documenti cartacei e ripetere le stesse operazioni manuali.

Quali sono i vantaggi

L'introduzione di workflow documentali consente di velocizzare alcuni processi di indicizzazione ed archiviazione. Grazie all'indicizzazione digitale, la distribuzione e l'archiviazione dei documenti saranno più veloci e meno soggette ad errori. Questo incrementerà l'efficienza dei dipendenti, con importanti risparmi per l'azienda.

Sicurezza

Il traffico tra i client e il server di Capture & Store viene crittografato automaticamente utilizzando Advanced Encryption Standard (AES-128). Questo avviene automaticamente e non deve essere personalizzato per l'utente.

Componenti

Capture & Store è costituito da diversi componenti, che possono essere definiti come segue:

- **Server:** l'applicazione centrale che controlla tutte le funzioni, fornisce moduli e connettori opzionali e comunica con i cosiddetti client. Disponibile anche la versione MultiTenant per installazione in Cloud.
- **Client:** interfaccia di input per l'avvio dei processi di lavoro tramite sistema multifunzione, PC e applicazioni mobile.
- **Moduli:** estensione opzionale dell'applicazione per funzionalità avanzate e maggiore velocità di processo:
 - Funzionalità avanzate OCR (riconoscimento del testo) e OMR (riconoscimento del segno)
 - Modulo di verifica: estensione di un processo di lavoro per includere la logica di verifica
 - Modulo repository: archiviazione e recupero di documenti in una directory di lavoro o database integrati
 - Load Balancing & Clustering: Modulo per l'accelerazione dei processi e il bilanciamento del carico di rete
 - Modulo Accounting: accesso e contabilizzazione delle attività svolte dall'utente sulla periferica.
- **Connettori:** consentono il trasferimento dei documenti elaborati su una varietà di piattaforme e ulteriori sistemi di gestione documentale.



Ottimizzazione in tre semplici passaggi

Cattura

e-BRIDGE Capture & Store consente agli amministratori di creare workflow automatici per la gestione di documenti complessi avvalendosi di un'intuitiva interfaccia server basata sul web. Gli utenti potranno eseguire i workflow più complicati, semplicemente azionando un pulsante.

Grazie alla perfetta integrazione con i sistemi multifunzione Toshiba, è possibile inserire facilmente nuove informazioni di indicizzazione durante la scansione. Può trattarsi di semplice testo o di valori predefiniti derivanti da un sistema back-end quale SharePoint, un sistema di gestione documentale o un normale database SQL.

I documenti digitali preesistenti possono essere trascinati nelle cosiddette "cartelle di controllo" oppure inviati al server via e-mail. In entrambi i casi, i documenti verranno automaticamente estratti ed elaborati da e-BRIDGE Capture & Store. Questa procedura automatica sostituisce i flussi di lavoro manuali, lunghi e soggetti a errori, e incrementa l'efficienza.

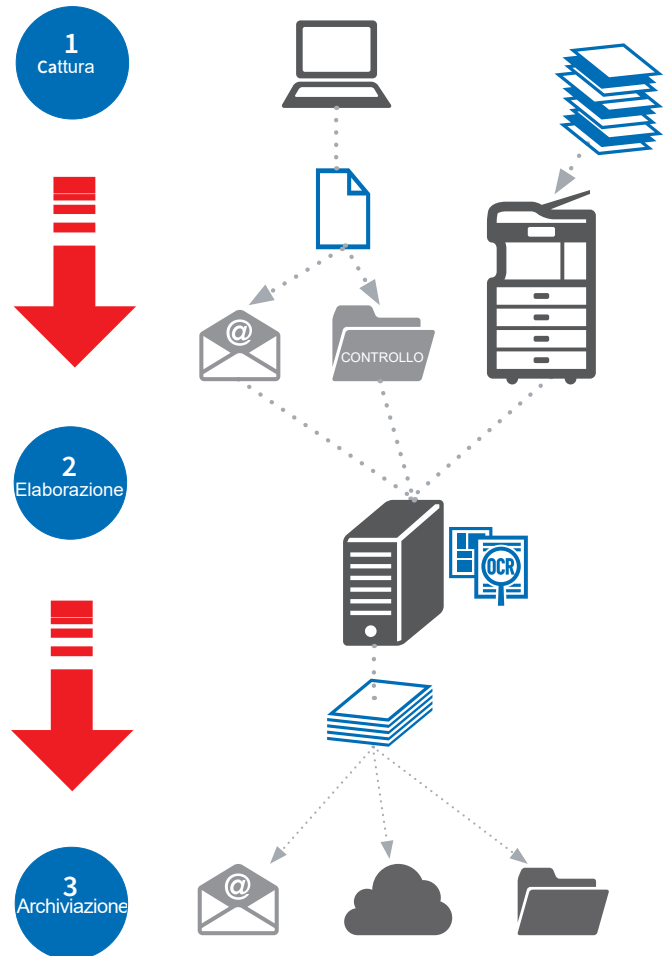
Elaborazione

La corretta indicizzazione è essenziale per il successivo recupero dei documenti archiviati. e-BRIDGE Capture & Store è dotato di una serie di funzioni che supportano l'utente in questa operazione e consentono di indicizzare i documenti senza il suo intervento.

Il motore OCR integrato consente di creare file ricercabili dalle immagini acquisite in oltre 30 lingue, mentre l'OCR zonale e il riconoscimento codice a barre possono essere utilizzati per estrarre informazioni specifiche dal documento, come il numero di una fattura o di un cliente, e di assegnarle a un campo indice. L'elaborazione dei documenti non si limita alla lettura delle informazioni ma comprende l'inserimento di dati sotto forma di annotazioni, timbri o codici a barre.

Poiché ogni azienda è unica e adotta modalità operative proprie, e-BRIDGE Capture & Store offre funzionalità di scripting e moduli opzionali che consentono di personalizzare l'elaborazione documentale in funzione delle specifiche esigenze. Ecco alcuni esempi:

- Il riconoscimento ottico delle marcature semplifica l'elaborazione dei moduli.
- Grazie alla funzione FreeForm opzionale, e-BRIDGE Capture & Store è in grado di riconoscere il tipo di documento e di selezionare il workflow più idoneo. L'utente non deve fare altro che acquisire i documenti.
- Il pacchetto OCR avanzato espande le funzionalità integrate e consente di gestire oltre 70 lingue diverse e vari script.



Archiviazione

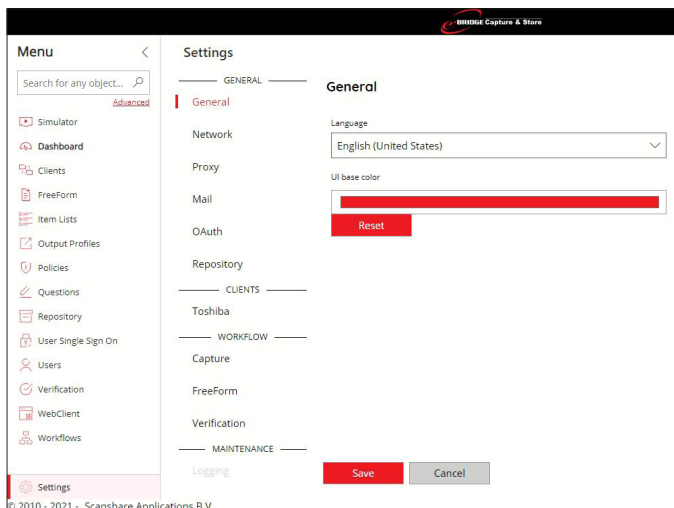
Al termine dell'elaborazione, il documento viene inviato alla sua destinazione finale. Sono disponibili numerosi connettori che consentono di archiviare facilmente il documento e i relativi metadati in un file system, di inviarlo tramite e-mail o di consegnarlo a un sistema esterno, come SharePoint, Google Drive, Evernote e molti altri. È anche possibile selezionare più destinazioni; scegliete quella desiderata e godetevi i vantaggi di un workflow documentale digitale moderno..

Facilità di utilizzo per una maggiore efficienza

Configurazione dei workflow

La configurazione dei workflow è un'operazione semplicissima, a prescindere dalla loro complessità. e-BRIDGE Capture & Store assiste l'utente nella creazione di workflow personali mettendo a sua disposizione un programma di progettazione grafica basato sul web. Una semplice operazione "drag-and-drop" consente di collegare i diversi passaggi e i moduli in modo da creare il workflow documentale desiderato.

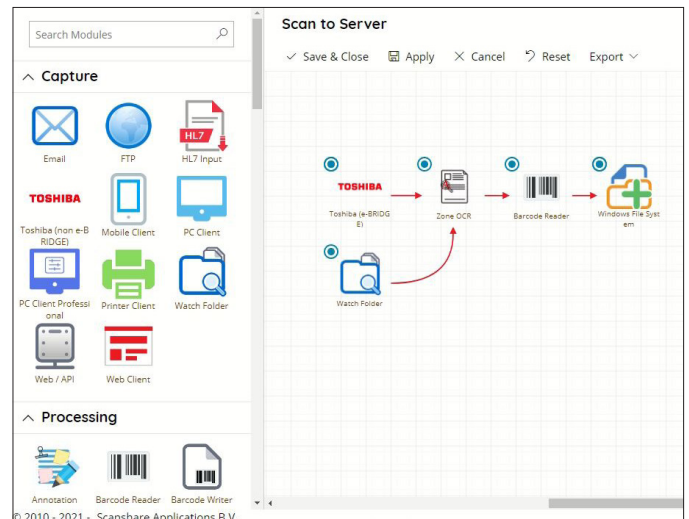
Le finestre di dialogo di configurazione permettono di specificare e regolare il funzionamento di ogni modulo. La suddivisione visiva nelle tre fasi (cattura, elaborazione e archiviazione) agevola la comprensione della funzionalità del workflow.



Il dashboard offre all'amministratore un quadro chiaro dello stato di e-BRIDGE Capture & Store.

MFP Client integrato

Il client integrato di e-BRIDGE Capture & Store assicura la perfetta integrazione con il sistema multifunzione Toshiba. L'utente può scegliere facilmente il workflow desiderato e il client integrato lo guiderà attraverso i vari passaggi.



Creazione di un workflow con il programma di progettazione grafica basato sul web.

Controllo totale

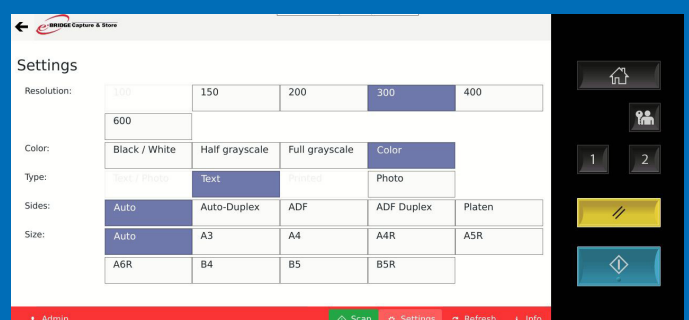
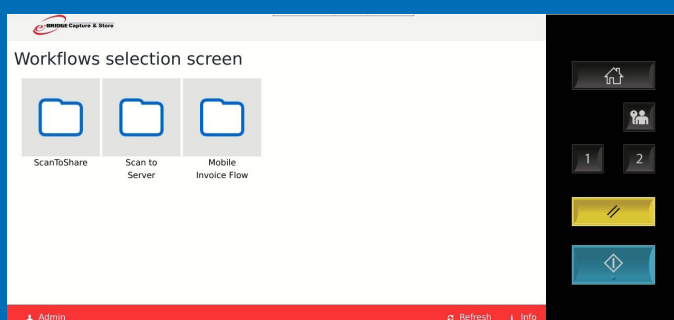
Il dashboard dell'amministratore consente di monitorare lo stato dell'applicazione e di controllare i relativi servizi. Da qui è possibile gestire non solo i client desktop e MFP ma anche i workflow o gli utenti e i loro diritti di accesso.

Il dashboard di e-BRIDGE Capture & Store è un applicativo basato sul web, per cui gli amministratori possono accedervi da remoto, in funzione della configurazione della rete e della politica aziendale, senza doversi recare presso il server fisico.

Metadati

Gli utenti possono inserire le informazioni riguardanti il documento e il workflow direttamente sul sistema MFP, senza dover perdere tempo in un secondo momento.

Per esempio, gli utenti possono inserire i dati del centro di costo durante la scansione. e-BRIDGE Capture & Store potrà così inoltrare automaticamente il documento al rispettivo responsabile.



Per una maggiore produttività

Modulo di verifica

Con il modulo di verifica avete la possibilità di verificare i metadati acquisiti dal motore OCR prima che un documento venga consegnato alla sua destinazione di archiviazione. È anche uno strumento utile se è necessario impostare flussi di lavoro intelligenti, che richiedono l'approvazione prima di ulteriori elaborazioni, ad es. un contabile deve approvare le fatture in entrata.

I documenti che devono essere controllati verranno elencati in una coda di verifica, che può essere comodamente visualizzata tramite un browser web. Le correzioni necessarie possono essere facilmente apportate e i documenti possono essere approvati o rifiutati. I documenti approvati continuano quindi il loro percorso attraverso il flusso di lavoro predefinito, mentre i documenti rifiutati vengono archiviati in una cartella dedicata per ulteriori azioni.

File repository

Alcuni processi richiedono la raccolta di più documenti ed eventualmente anche di altre informazioni, prima che possa iniziare il passaggio successivo di un flusso di lavoro o che i documenti possano essere archiviati nella loro destinazione finale.

L'opzione repository per e-BRIDGE Capture & Store consente agli utenti di organizzare e mantenere i propri documenti. Possono aggiungere promemoria personali o raccogliere documenti prima di ulteriori elaborazioni. I documenti possono essere inseriti in questi singoli repository tramite flussi di lavoro automatizzati o caricandoli manualmente.

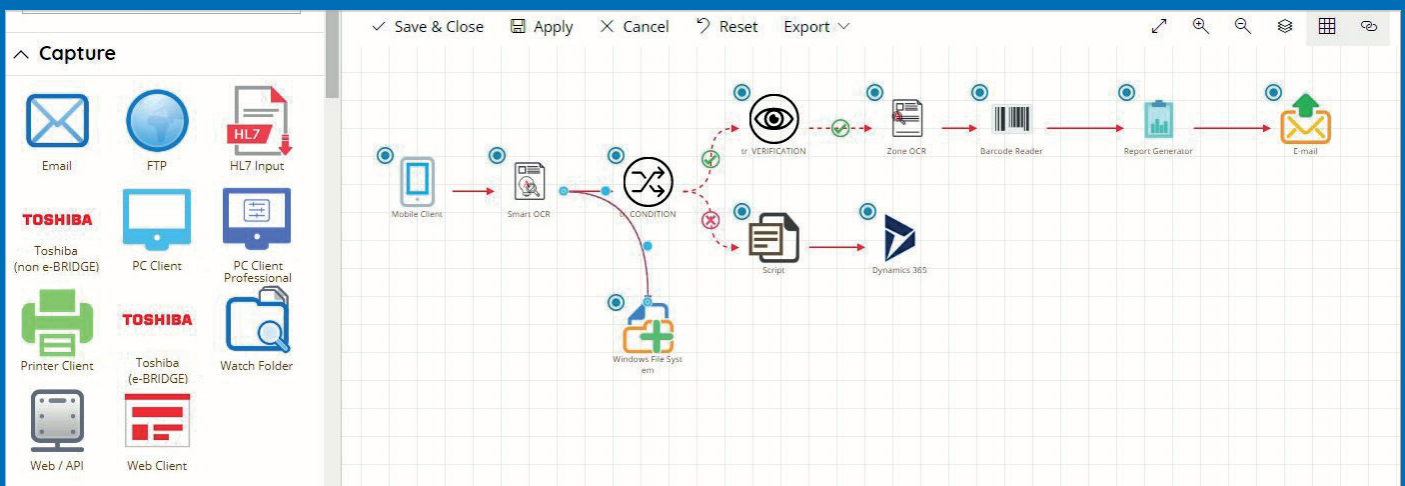
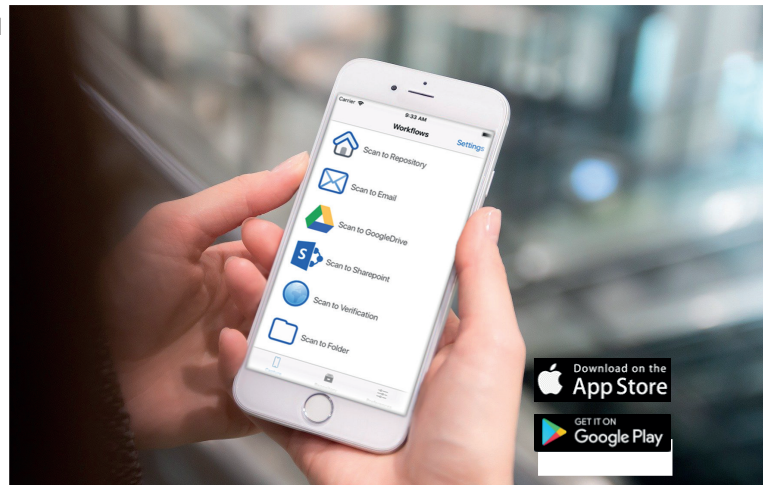
C'è anche una cartella pubblica in cui è possibile salvare i documenti in modo che siano accessibili a tutti gli utenti autorizzati. Se necessario, i documenti possono anche essere condivisi individualmente con utenti esterni generando collegamenti al browser.

Client mobile

L'app mobile di Capture & Store fornisce anche l'intera gamma di funzionalità tramite l'accesso mobile. Utilizzando le app iOS o Android, gli utenti possono connettersi ai flussi di lavoro in ufficio e inviare documenti tramite telefono o scansionarli utilizzando la fotocamera dello smartphone. Le domande interattive e variabili appaiono mentre lo fanno.

Il modulo di verifica Capture & Store è disponibile anche nell'app mobile con supporto per le notifiche push. Una volta che un documento entra nella coda di verifica dell'utente che ha effettuato l'accesso, questi riceve una notifica e può immediatamente verificare, approvare o rifiutare i documenti.

Il modulo repository è accessibile anche tramite l'app mobile, consentendo agli utenti di accedere a documenti personali e aziendali archiviati centralmente o condivisi da altri utenti in movimento.



Confronto specifiche

e-BRIDGE Capture & Store è disponibile in due versioni: e-BRIDGE Capture & Store Essentials è la soluzione all-in-one entry-level compatta, proposta a un prezzo competitivo, che include le funzioni OCR e i connettori più diffusi per poter progettare immediatamente i propri workflow digitali. e-BRIDGE Capture & Store Server è la versione completa che può crescere in linea con le vostre esigenze. L'ampia gamma di moduli e connettori opzionali consente di realizzare workflow più complessi e personalizzati.

	e-BRIDGE Capture & Store Server 5	e-BRIDGE Capture & Store Essentials 5
Base		
Interfaccia amministratore web based	✓	✓
Programma di progettazione grafica workflow	✓	✓
Autenticazione SSO / accounting	✓	✓
1x Client MFP Client incluso	✓	✓
1x Client PC Standard incluso	✓	
1x Client Mobile incluso	✓	
ORIGINI ACQUISIZIONE		
Watch Folder	✓	✓
Client MFP	✓ ¹⁾	✓ ¹⁾
E-mail (POP3, Exchange)	✓	
FTP	✓	
Client PC Standard	✓ ¹⁾	
Client PC Pro	◆	
Client PC Printer	◆	
Client Mobile	✓ ¹⁾	
Query dei metadati		
Statico (elenco predefinito, tipizzato)	✓	✓
Query del database (SQL)	✓	✓
Scripting (VB script)	✓	✓
XML	✓	✓
Elenco indirizzi di posta elettronica (da Active Directory, Exchange)	✓	✓
Tramite connettore (Dropbox, Evernote, Google Drive, SharePoint)	✓	✓
ELABORAZIONE		
OCR Full-text (Nuance)	✓	✓
OCR Zonale	✓	✓
Riconoscimento codice a barre (1D, 2D)	✓	✓
Suddivisione lavoro (per numero di pagina, pagina bianca, codice a barre)	✓	✓
Elaborazione immagine avanzata (rotazione, inclinazione, miglioramento)	✓	✓
Scripting (VB script)	✓	
Trigger (elaborazione condizionale)	✓	
Motore OCR Abbyy (5.000/10.000 al mese)	◆	◆
Motore OCR Abbyy (50.000 al mese/Dual Core/Quad Core)	◆	
Free Form	◆	
Optical Mark Recognition (OMR)	◆	
Generatore codici a barre/Annotazione	◆	
Bilanciamento del carico	◆	
Esportazione dei dati	◆	
Verifica	◆	
Repository	◆	
Formati di output		
PDF, PDF/A, Secure PDF (password/firma digitale)	✓	✓
TIFF, JPG	✓	✓
RTF, DOC, DOCX, XLSX, XPS	✓	✓

	e-BRIDGE Capture & Store Server 5	e-BRIDGE Capture & Store Essentials 5
Connettori		
Windows File System (with XML meta data output)	✓	✓
Google Drive	✓	✓
Drop Box	✓	✓
Evernote	✓	✓
E-mail (SMTP)	✓	✓
Microsoft Sharepoint/365	✓	✓
FTP	✓	
Pacchetto Connettore Financial:	◆	
Afas Online, Exact Synergy Enterprise, MS Dynamics NAV, MYOB, Nmbrs Accountants, Sage 200 connector SAP, xPlan, AccountView, Perfect View, Pro Management Software, Radar Software, UNIT 4, Document Manager, MS Dynamics 365		
Pacchetto Connettore Legal:	◆	
Affinity, HP Records manager, InfinityLaw, iManage / Worksite, LEAP, M-Files, PracticeEvolve, raet YouForce, TRIM, Xero, Advocaat Centraal, Cclaw, Fortuna, Netdocuments, NextAssyst, Trivium, Van Brug, Quantaris		
Pacchetto Connettore ECM/DMS:	◆	
Affinity, Alfresco, Docuware, Dokmee, Dokoni, DossierApp, ELO, EnVision, Filebound, HP Records manager, Infotraq, iManage/Worksite, M-Files, Objective, OnBase, OneDrive for Business, Orbeon, OpenText, Palace, Poweroffice, RHH DossierApp, Sentral, TRIM, Windream, KOMI Doc, OnBase, Alfresco, Palace, Filebound, Objective, Flexservice, Plancare, Ubplus, Nedap/ONS		
Pacchetto Connettore Cloud:	◆	
Amazon AWS, BOX, Citrix ShareFile, Dropbox, Evernote, Google Drive, Mediafire, Office 365 (One Drive for Business & SharePoint 365 connector), OliBox, OneDrive, WebDAV		

✓ incluso ◆ opzionale

¹⁾ 1 licenza CLIENT inclusa con la licenza prodotto

Lingue supportate

Incluso nel motore OCR	Afrikaans, albanese, basco, bielorusso, bulgaro, catalano, croato, ceco, danese, olandese (Olanda), inglese, estone, faroese, finlandese, francese, galiziano, tedesco, greco, ungherese, islandese, indonesiano, italiano, lettone, lituano, macedone, norvegese, polacco, portoghese (Brasile), portoghese (Portogallo), rumeno, russo, serbo (cirillico), serbo (latino), slovacco, sloveno, spagnolo, svedese, turco, ucraino
Pacchetto OCR avanzato opzionale	Afrikaans, albanese, armeno (orientale), armeno (Grabar), armeno (occidentale), azero (cirillico), azero (latino), basco, bielorusso, bulgaro, catalano, corso, croato, ceco, danese, olandese (Belgio), Olandese (Olanda), inglese, estone, finlandese, francese, frisone, tedesco, tedesco (Lussemburgo), tedesco (nuova ortografia), greco, hawaiano, ungherese, islandese, indonesiano, irlandese, italiano, kirghiso, congolese, curdo, latino, lettone, lettone (con caratteri gotici), lituano, maltese, macedone, mongolo, norvegese (Bokmal), norvegese (Nynorsk), polacco, portoghese (Brasile), portoghese (Portogallo), rumeno, rumeno (Moldavia), lingua rom, russo, russo (vecchia ortografia), sami (lappone), gaelico scozzese, serbo (cirillico), serbo (latino), slovacco, sloveno, spagnolo, svedese, turco, ucraino, usbeco (cirillico), usbeco (latino), gallese
Lingue aggiuntive per il pacchetto OCR avanzato ¹⁾	Arabo (Arabia Saudita), cinese semplificato, cinese tradizionale, ebraico, giapponese, coreano, coreano (Hangul), thailandese, vietnamita

Requisiti di sistema

Sistemi operativi supportati	Windows 10/8.1/8/7/Vista (32/64-bit), Windows Server 2019, 2016, 2012/Server 2008/2008 R2 (32/64-bit) Requires Microsoft .NET runtime 3.5 SP1 and .NET runtime	Spazio su disco	80 GB Raccomandato: 160 GB
CPU	Dual Core 2 GHz Raccomandato: Quad Core 2.4 GHz	Spazio su rete	100 MB Raccomandato: 1 GB
Memoria	4 GB RAM Raccomandato: 8 GB RAM	Gestione	fino a 50.000 scansioni al mese

¹⁾ Please contact your local Toshiba partner if you are interested in one or more of these languages.



Informazioni su Toshiba Tec

Toshiba Tec Germany Imaging Systems S.p.A. fa parte del gruppo internazionale Toshiba Tec Corporation, attivo in diversi settori dell'industria high-tech.

Toshiba Tec Corporation è un'azienda leader nella fornitura di tecnologia informatica, presente in diversi settori industriali, - che spaziano dai servizi rivolti ad aziende, istruzione e retail al settore manifatturiero e hospitality. Con sede in Giappone e oltre 80 filiali sparse in tutto il mondo, Toshiba Tec Corporation aiuta le imprese a trasformare il modo in cui creano, registrano, condividono, gestiscono e visualizzano le informazioni.

Per ulteriori informazioni, contattare:

Toshiba Tec Italia Imaging Systems S.p.A.

Via delle Industrie, 31
20883 Mezzago (MB)

Telefono

+39 039 6241711

Sito web

www.toshibatec.it

┌

└

